

# Horw / Luxuriöse Eigentumswohnungen im Erdgeschoss in Stadtnähe

Untermattstrasse 34, 6048 Horw



## Auf einen Blick

Objektart	Neubauwohnung
Zimmer	5.5
Preis	CHF 2'350'000
Wohnfläche	200 m <sup>2</sup>
Stockwerk	Parterre
Etagen im Haus	3
Baujahr	2016
Zustand	Erstbezug
Qualitätslabel	Minergie®
Bezug	nach Vereinbarung
Immocode	4AVV

## Lage und Umgebung

Autobahnanschluss	A2 Luzern / Horw
Distanz zur Autobahn	ca. 2'200 m
Öffentl. Verkehr	Bus/Postauto ca. 1'000 m Bahn ca. 2'100 m
Schulen im Ort	Kindergarten ca. 1'500 m Primarschule ca. 3'000 m Sekundarschule ca. 3'000 m Kantonsschule ca. 3'000 m
Einkaufsmöglichkeit	ca. 1'000 m
Spielplatz	ca. 1'000 m

# Horw / Luxuriöse Eigentumswohnungen im Erdgeschoss in Stadtnähe

Untermattstrasse 34, 6048 Horw



## Details zum Objekt

<b>Nasszellen</b>		<b>Weitere Räume</b>	
Badezimmer	3	Keller	20 m <sup>2</sup>
Badewannen	1	Bastelraum	14.4 m <sup>2</sup>
Duschen	2	Abstellraum	7.2 m <sup>2</sup>
WCs	3		
<b>Waschküche</b>		<b>Anschlüsse</b>	
Waschmaschine	Ja, eigene	Kabel-TV	Ja
Tumbler	Ja, eigene	Glasfaser	Ja
<b>Aussensitzplätze</b>		<b>Parkmöglichkeiten</b>	
Terrassen	1	Tiefgarage	Ja
		Abstellplatz ungedeckt	Ja
<b>Weiteres</b>		<b>Aussicht</b>	
Personenlift	Ja	Bergsicht unverbaubar	
Heizung	Luft- Wasserwärmepumpe	Seesicht unverbaubar	
Kochherd	Induktion		
Ambiente	Cheminée		

# Horw / Luxuriöse Eigentumswohnungen im Erdgeschoss in Stadtnähe

Untermattstrasse 34, 6048 Horw

## Beschreibung

TOP OF HORW "Luxuriöse Eigentumswohnungen in Stadtnähe"

Minergie-Standard, Luft-/Wasserwärmepumpe mit Strom, alle Lichtquellen LED, modernste Küchenausstattung, die keine Wünsche offen lässt, Nasszonen von hoher Qualität, 3 Einstellhallenplätze ausgerüstet für Stromfahrzeuge sowie 1 Aussenparkplatz pro Wohnung, Verbund-Sicherheitsglas - Einbruchsicher - modernste Alarmanlage, steuern Sie ihre Wohnung über das Ipad usw.

Wir haben die modernste Photovoltaikanlage auf dem Dach verbaut und können den Strom in das Stromnetz des Stromkonzerns einspeisen und bei Bedarf wieder beziehen. Somit fallen geringe oder, im besten Fall bei starker Besonnung, keine Nebenkosten an.

HORW

"Traumhafte Aussichten >> Maximale Lebensqualität vor den Toren Luzerns"

Die sympathische und überschaubare Gemeinde bietet Ihnen das Beste aus allen Welten. Einerseits profitieren Sie hier - nur einen Katzensprung von Luzern entfernt - von einer perfekten Infrastruktur und einem enormen Freizeit- und Kulturangebot. Andererseits verfügt Horw aber auch über viel unberührte Grünflächen und herrliche Naherholungsgebiete.

Für den täglichen Einkauf finden Sie in Horw alles Wichtige gleich um die Ecke. Und falls Sie Lust auf eine ausgedehnte Shoppingtour verspüren, befinden Sie sich dank der idealen verkehrstechnischen Situation in nur gerade zehn Minuten mitten in der pulsierenden City von Luzern. Freuen Sie sich auf einen Wohnort, der das Angenehme mit dem Nützlichen verbindet.

AUSBAU & ARCHITEKTUR

"Edelste Materialien >> Wohnkomfort auf höchstem Niveau"

Der Name ist Programm: TOP OF HORW. An einem der höchsten Punkte in Horw, am Ende einer ruhigen Quartierstrasse, thronen diese beiden mondänen Luxuswohnungen. Maximale Privacy bieten die erhöhte Lage verbunden mit der konsequent auf Besonnung, Aussicht und Ruhe ausgelegten harmonischen Anlage. Der Blick schweift vom Sonnenberg über das pulsierende Dorf bis zum beeindruckenden Bergpanorama.

Die umlaufenden Terrassen, gepaart mit weiten Fensterfronten, lassen den Innen- mit dem Aussenbereich verschmelzen und bieten Ihnen unvergessliche Sonnenuntergänge im Angesicht des monumentalen Hausberges Pilatus. Gestalten Sie Ihr Refugium nach Ihren ganz persönlichen Vorstellungen. Edelste Materialien, opulente Räume und grosszügige Budgetpositionen lassen keine Wünsche offen und erfüllen höchste Ansprüche.

# Horw / Luxuriöse Eigentumswohnungen im Erdgeschoss in Stadtnähe

Untermattstrasse 34, 6048 Horw



# Horw / Luxuriöse Eigentumswohnungen im Erdgeschoss in Stadtnähe

Untermattstrasse 34, 6048 Horw



# Horw / Luxuriöse Eigentumswohnungen im Erdgeschoss in Stadtnähe

Untermattstrasse 34, 6048 Horw



# Horw / Luxuriöse Eigentumswohnungen im Erdgeschoss in Stadtnähe

Untermattstrasse 34, 6048 Horw



# Horw / Luxuriöse Eigentumswohnungen im Erdgeschoss in Stadtnähe

Untermattstrasse 34, 6048 Horw





# Horw / Luxuriöse Eigentumswohnungen im Erdgeschoss in Stadtnähe

Untermattstrasse 34, 6048 Horw



# Horw / Luxuriöse Eigentumswohnungen im Erdgeschoss in Stadtnähe

Untermattstrasse 34, 6048 Horw



# Horw / Luxuriöse Eigentumswohnungen im Erdgeschoss in Stadtnähe

Untermattstrasse 34, 6048 Horw



# Horw / Luxuriöse Eigentumswohnungen im Erdgeschoss in Stadtnähe

Untermattstrasse 34, 6048 Horw



# Horw / Luxuriöse Eigentumswohnungen im Erdgeschoss in Stadtnähe

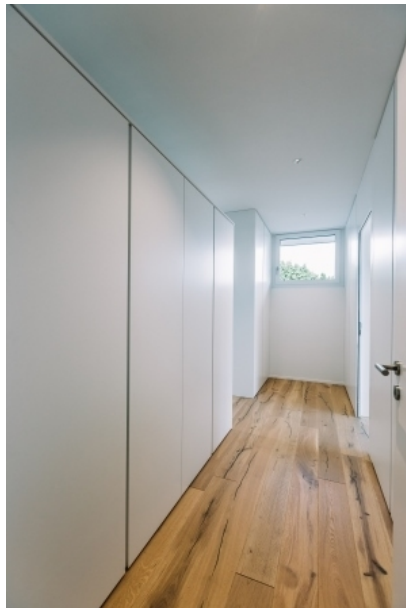
Untermattstrasse 34, 6048 Horw



# Horw / Luxuriöse Eigentumswohnungen im Erdgeschoss in Stadtnähe

Untermattstrasse 34, 6048 Horw

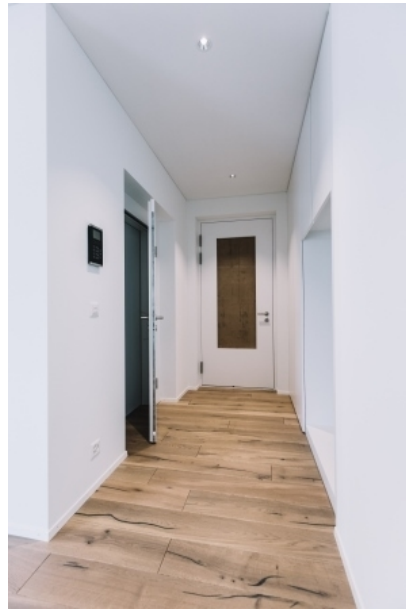
---



# Horw / Luxuriöse Eigentumswohnungen im Erdgeschoss in Stadtnähe

Untermattstrasse 34, 6048 Horw

---



# Horw / Luxuriöse Eigentumswohnungen im Erdgeschoss in Stadtnähe

Untermattstrasse 34, 6048 Horw





# Horw / Luxuriöse Eigentumswohnungen im Erdgeschoss in Stadtnähe

Untermattstrasse 34, 6048 Horw



# Horw / Luxuriöse Eigentumswohnungen im Erdgeschoss in Stadtnähe

Untermattstrasse 34, 6048 Horw

---

## Ein Angebot von

FS Immobilien & Investment AG  
Postfach 757  
4001 Basel

Tel. G +41 61 263 93 39  
Tel. M +41 79 322 04 84  
Web <http://www.fs-immobilien-ag.ch>

## Besichtigung

Kontaktperson J. Schüpfer  
Telefon +41 61 263 93 39

## Finanzierungspartner

Luzerner Kantonalbank AG  
Martin Hediger  
Gemeindehausplatz 3  
6048 Horw

Tel. +41 41 206 39 90  
Fax. +41 41 206 39 00  
[martin.hediger@lukb.ch](mailto:martin.hediger@lukb.ch)

Montag bis Freitag  
9.00 - 12.00 / 13.30 - 17.00

Samstag geschlossen  
Selbstbedienung 24 Stunden  
Persönliche Beratung nach Vereinbarung